

Christianshavn den 6. februar 2017

## Til alle ejerne i ejerforeningen Aladdin

### General information om Gårdaltan opfølgingsprojektet som gennemføres i perioden 13/2 – 24/5.

Projektet starter så småt mandag den 13. februar med etablering af byggeplads og klargøring af lifte til tre 5. sals altaner. Under hele projektperioden vil der blive arbejdet med 3 byggesjak og vi starter med 5. sals altanerne, da de forventes at tage omkring 3½ uge. Vi forventer at hele projektet bliver færdigt i sidste halvdel af maj.

Der skal være opbevaringsplads for materialer i begge ender af gården, så vi flytter allerede rundt på cykelstativerne onsdag og torsdag i denne uge. Den "røde plads" ved skraldeøen i Bodenhoff Plads enden af gården, skal også ryddes, men det bliver først den 20. februar. Vi henviser ladcykler til Petanque banen i midten af gården mens projektet kører.

Da der allerede er altaner vil arbejdsplatformene denne gang blive placeret altandybden længere ude, men det vil stadig være muligt at passere forbi platformen.

Når der arbejdes med opsætningen af en ny altan, vil det naturligvis støve noget, især den dag hvor der bliver savet hul til den nye dør. MinAltan vil overdække den underliggende altan med en plade og afskærme på arbejdsplatformen, så støvet så vidt muligt holdes på platformen. Vi anbefaler at genstande på altanen fjernes, inden arbejdet i området går i gang og at man holder døre og vinduer lukket mens der arbejdes i området.

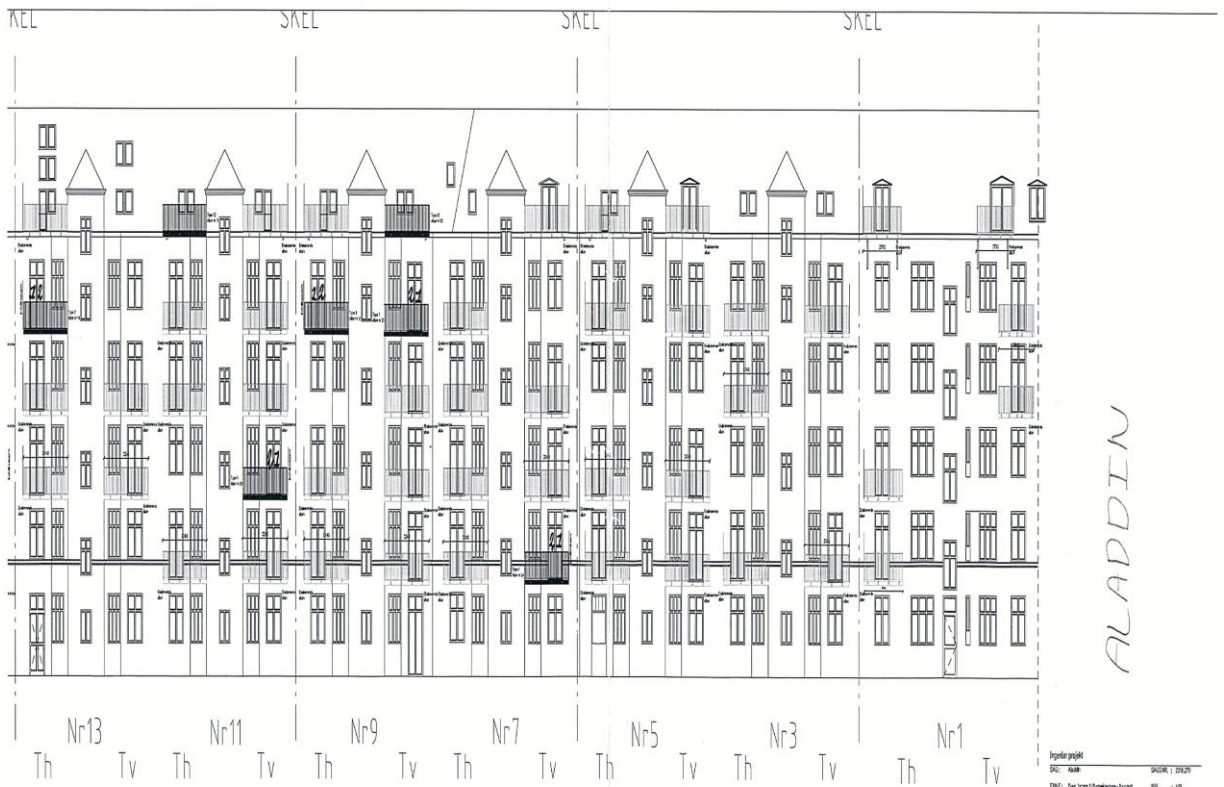
I forbindelse med flytningen af radiatorerne vil der, enkelte dage, blive lukket for varmen i de radiatorer, der vender ud mod gården.

Når vi har en "køreplan" for projektet, vil vi udsende den til orientering, så ejerne kan se hvornår der forventes at blive arbejdet i deres nærområde.

Gadealtanprojektet forventes af starte i slutningen af august men vi har endnu ikke fået en plan fra Altan.DK.

Venlig hilsen

Ejerforeningen Aladdin



Projekt nr 44  
 Dato: 2018  
 Skisse: Arkitektfirmaet Cappel  
 Skala: 1:100  
 Tegning: 1/100



NOTE:  
 Alle målinger i mm.  
 - Skillemålinger er angivet med  
 - Skillemålinger er angivet med  
 - Skillemålinger er angivet med  
 - Skillemålinger er angivet med

Ingeniør projekt  
 SIKT: 1/2000  
 Dato: 12.08.2010  
 12.08.2010  
 12.08.2010